



# Inteligentna sieć

Elektroniczna kontrola dostępu



## Systemy dostępowe Winkhaus – elastyczność i nowoczesność

Oferując rozwiązania bazujące na inteligentnych technologiach, firma Winkhaus proponuje kompleksowe koncepcje organizacji dostępu spełniające różne wymagania. Każdy z naszych systemów kontroli dostępu został opracowany z zastosowaniem materiałów wysokiej jakości oraz wyrafinowanej techniki. Wieloletnie doświadczenie w projektowaniu rozwiązań tego typu przekłada się także na jakość oprogramowania, za pomocą którego można wygodnie, łatwo i niezawodnie zarządzać systemami Winkhaus.

Zastosowanie elektronicznych systemów dostępowych w obiektach publicznych i komercyjnych staje się coraz popularniejsze, a wręcz nieodzowne. Wynika to z licznych zalet tych rozwiązań, które szczególnie uwidaczniają się wówczas, gdy firma lub instytucja zamierza zmienić swoją strukturę organizacyjną, wynająć niektóre pomieszczenia lub dokonać przebudowy czy rozbudowy obiektu. W takiej sytuacji konieczna jest duża elastyczność systemu przy zachowaniu wysokiego poziomu bezpieczeństwa. Natychmiastowe blokowanie zgubionych kluczy, szybkie przydzielenie uprawnień dostępowych, podłączenie do systemów sterowania budynkiem to tylko niektóre z zalet rozwiązań elektronicznych, które sprawdzają się w najróżniejszych sytuacjach.

Na kolejnych stronach zamieściliśmy przegląd zaawansowanych systemów elektronicznych, które wyznaczają nowe standardy w zakresie efektywności i ekonomiczności użytkowania.

## Problemy organizacyjne odchodzą w przeszłość

Obecnie efektywne planowanie i realizacja procesów w przedsiębiorstwach i instytucjach jest niemal niemożliwa bez zastosowania cyfrowych aplikacji. Elektroniczna kontrola dostępu to elastyczne rozwiązanie dla dynamicznie zmieniających się obiektów z dużą rotacją użytkowników, takich jak np. małe lub średnie zakłady, duże przedsiębiorstwa, obiekty użyteczności publicznej oraz stowarzyszenia.

Technologia Winkhaus umożliwia centralne sterowanie całym systemami: zarówno mniejszymi (np. za pomocą aplikacji), jak i dużymi i złożonymi (za pomocą oprogramowania). Czynności administracyjne to m.in. zarządzanie uprawnieniami dostępowymi do poszczególnych drzwi w danym obiekcie. Uprawnienia można odpowiednio definiować, przypisując je do określonych osób, pomieszczeń lub stref w budynku i ograniczając w czasie.

Informacje przechowywane w oprogramowaniu (dla średnich i dużych systemów) są dystrybuowane poprzez sieć wirtualną Winkhaus z dużą prędkością dzięki inteligentnym połączeniom kluczy i wkładek – bez konieczności czasochłonnego układania kabli. Istniejące systemy, takie jak układy sterowania budynkiem, systemy alarmowe, rejestracji czasu lub zarządzania energią, przy pomocy oprogramowania Winkhaus dają się łatwo zintegrować z elektroniczną kontrolą dostępu.



Wszystkie wkładki elektroniczne są wyposażone w zabezpieczenie przed rozwierceniem i wyrwaniem rdzenia. Opcjonalne certyfikaty, np. VdS, SKG, ochrona przeciwwybuchowa i przeciwpożarowa, gwarantują szerokie możliwości zastosowań.







## Wyższy komfort dzięki komunikacji bezprzewodowej

Wszędzie tam, gdzie obsługa mechanicznego systemu dostępowego byłaby zbyt kłopotliwa, obecnie wdraża się elektroniczne systemy wykorzystujące komunikację poprzez sieć wirtualną. To oznacza, że komponenty systemu komunikują się w sposób zaszyfrowany i bezprzewodowy – całkowicie niezauważalnie dla użytkownika. Klucz pracownika służy jako środek do transferu informacji podczas każdego zamykania lub otwierania drzwi w budynku. Dane zapisane na chipie wbudowanym w klucz są w ten sposób przekazywane do wkładek elektronicznych. Czytnik aktualizujący online służy

jako interfejs pomiędzy oprogramowaniem a komponentami elektronicznymi systemu. Tak powstaje sieć wirtualna, w której informacje są przenoszone w obiekcie w sposób zdecentralizowany.

Dane istotne dla sterowania systemem, takie jak poziom naładowania baterii poszczególnych wkładek lub polecenia zapisane na kluczach, są protokołowane w bazie danych systemu dostępowego.



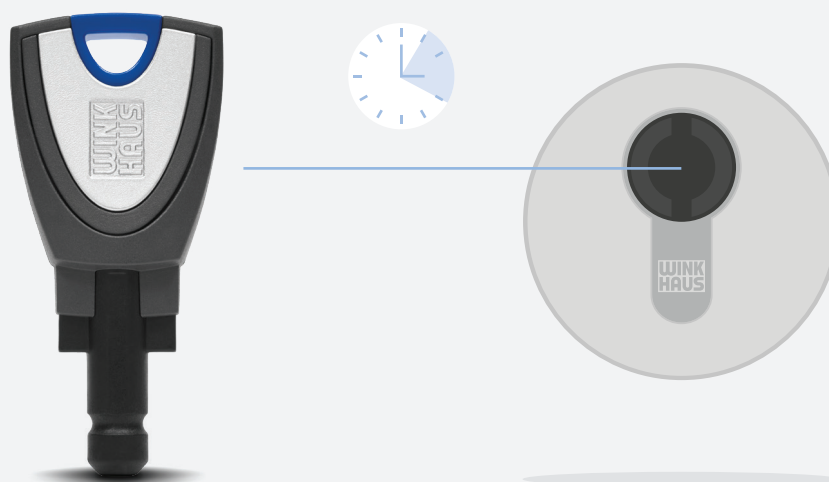
## Przegląd najistotniejszych właściwości

Transparentność jest dla przedsiębiorstwa szczególnie ważnym aspektem - umożliwia zachowanie wglądu we wszystkie procesy i pomaga odpowiednio reagować na zachodzące zmiany.

Rozwiązania Winkhaus można bardzo prosto rozbudować do efektywnego systemu zarządzania kontrolą dostępu. Administrator ma możliwość dokonywania szybkich zmian uprawnień dostępowych w oprogramowaniu systemu, elastycznie dopasowując się do potrzeb organizacji. Jednocześnie dostęp poszczególnych użytkowników do drzwi można indywidualnie definiować za pomocą tzw. profili czasowych - programując różne przedziały godzinowe dla każdego dnia tygodnia.

Wkładki rejestrują każdą próbę uzyskania dostępu przy użyciu uprawnionego lub nieuprawnionego klucza ze wskazaniem daty i godziny (jeśli aktywowano protokołowanie zdarzeń dostępowych). Dzięki temu w systemie znajdują się informacje, który klucz otwierał określone pomieszczenia. Ma to olbrzymie znaczenie szczególnie w przypadku prób dostępu dokonywanych przez osoby nieupoważnione.

Aby zachować zgodność z przepisami europejskiego rozporządzenia o ochronie danych osobowych (RODO), firma Winkhaus udziela niezbędnego wsparcia podczas wdrażania elektronicznego systemu dostępowego.



## System, który sprosta każdemu wyzwaniu

Wraz z rozwojem przedsiębiorstwa jego struktury i procesy stają się coraz bardziej złożone. Bardzo ważny jest sposób reagowania na zachodzące zmiany. Elastyczny system kontroli dostępu z możliwością rozbudowy pomoże nad nimi panować i optymalizować procesy zachodzące wewnątrz przedsiębiorstwa.

Winkhaus oferuje długoterminowe rozwiązania, dzięki którym system dostępowy można łatwo dopasować do zmieniających się struktur organizacyjnych, a wraz ze wzrostem

firmy – także go rozbudować. Nawet w przypadku przeprowadzki firmy komponenty systemu można bez trudu zdemontować i przenieść do nowej lokalizacji. Wkładki elektroniczne są przystosowane do montażu niemal w każdych drzwiach, a oprogramowanie gwarantuje swobodę podczas planowania i projektowania uprawnień dostępowych i jest w stanie obsłużyć firmę dowolnej wielkości. W odpowiedzi na zmiany organizacyjne oprogramowanie można rozbudować o dodatkowe moduły, które spełnią bardziej złożone wymagania.



## „Wirusowe” rozprzestrzenianie informacji w rekordowym czasie

Prędkość działania należy do najważniejszych aspektów funkcjonowania firmy. To samo dotyczy systemów dostępowych: jeśli pracownik zgubi swój klucz, reakcja powinna być natychmiastowa.

W takim przypadku w systemie Winkhaus do centralnego czytnika wysyłane jest polecenie zablokowania zgubionego klucza. Każdy klucz, który miał kontakt z czytnikiem, przekazuje polecenie blokady do wkładek podczas czynności otwierania lub zamykania drzwi. Wkładki z kolei przekazują

to polecenie kluczom, które nie otrzymały jeszcze tej informacji. Centralny czytnik jest więc źródłem informacji, ale jej dystrybucja dokonuje się poprzez każdą kolejną operację dostępową.

„Wirusowa” blokada klucza dopełnia funkcjonalności sieci wirtualnej, zapewniając zupełnie nowy wymiar komfortu oraz unikalną prędkość dystrybucji informacji.



## Zdalna organizacja kontroli dostępu

Płynnie przebiegające procesy i szybki, efektywny system wymiany informacji to wymaganie wielu firm.

Innowacyjne aplikacje\* firmy Winkhaus umożliwiają programowanie komponentów systemu dostępowego przy użyciu urządzeń mobilnych. Polecenia przekazywane są bezpośrednio z oprogramowania zarządzającego systemem i jednocześnie w prosty sposób protokolowane.

Z inteligentnych funkcji, m.in. tworzenia profili czasowych lub udzielania indywidualnych uprawnień dostępowych, można korzystać także zdalnie – niezależnie od miejsca, w którym znajduje się użytkownik. Takie nadawanie uprawnień to bardzo praktyczne udogodnienie, np. w przypadku oddziałów firmy zlokalizowanych poza główną siedzibą.

Poznaj funkcje aplikacji i korzystaj z nich, by uzyskać najwyższy komfort użytkowania systemu dostępowego.



\*Aplikacja blueSmart tylko dla systemu iOS.

## Trwała jakość engineered in Germany

Gdy chodzi o organizację dostępu w przedsiębiorstwach, najważniejszymi kryteriami wyboru systemu są odporność i niezawodność komponentów. By spełnić te oczekiwania, firma Winkhaus projektuje i wytwarza swoje produkty w nowoczesnym zakładzie w Münster - z zachowaniem najwyższej precyzji i przy użyciu zaawansowanych technologii.

Elektroniczne wkładki są nie tylko trwałe, ale można je także łatwo zainstalować w każdych drzwiach tak, by licowały z ich powierzchnią, ponieważ mają identyczny kształt i wymiary jak wkładki mechaniczne. Dzięki temu są chronione przed aktami wandalizmu. Ich kolejną zaletą jest energooszczędność - wkładki zasilają baterie, których stan jest na bieżąco moni-

torowany, aby zagwarantować niezawodne działanie systemu dostępowego.

Klucz użytkownika jest bardzo trwały i nie wymaga konserwacji, a jego użytkowanie odbywa się identycznie jak w przypadku mechanicznego klucza symetrycznego. Kombinacja komponentów offline i online zapewnia maksymalny komfort użytkowania systemu. Możliwość zastosowania w jednym systemie wkładek zasilanych baterią i wkładek bez baterii (z użyciem klucza aktywnego) dodatkowo zwiększa elastyczność systemu dostępowego.



# blueCompact

## System kontroli dostępu z aplikacją

blueCompact to elektroniczny system dostępowy, który można bardzo prosto skonfigurować za pomocą aplikacji. Administrator szybko i łatwo definiuje indywidualne uprawnienia (także z ograniczeniem czasowym) – to rozwiązanie charakteryzuje się wysokim komfortem obsługi oraz dużą elastycznością. Ponadto system zapewnia pełną kontrolę i możliwość przeglądu stanu bieżącego. Zadbaliśmy także o bezpieczeństwo danych – blueCompact nie zapisuje przetwarzanych informacji w chmurze, ale przechowuje je bezpiecznie na kluczu. Ze względu na swój sposób działania system blueCompact idealnie sprawdzi się w domach jednorodzinnych, mniejszych zakładach oraz siedzibach organizacji i stowarzyszeń.

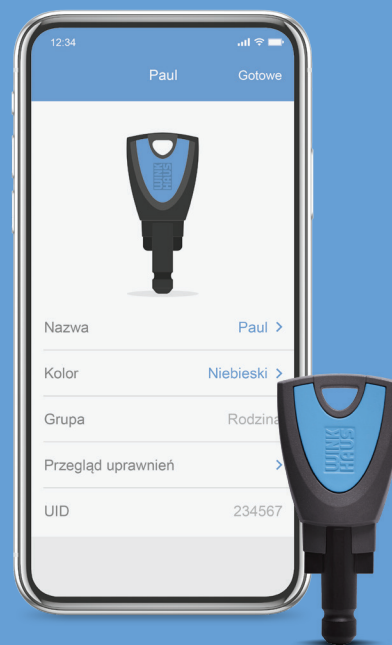
**Otwórz się na inteligentne innowacje i odkryj wszechstronność systemu dostępowego Winkhaus!**

---

### Twoje korzyści

---

- + Prosta obsługa i zarządzanie przez aplikację (maksymalnie 25 wkładek i 99 kluczy)
- + Błyskawiczne blokowanie zgubionych kluczy
- + Monitorowanie wszystkich zdarzeń dostępowych
- + Elastyczne, zdalne przydzielanie uprawnień
- + Tworzenie i zarządzanie profilami czasowymi
- + Bezpieczne przechowywanie danych
- + Instrukcje wideo do każdej czynności
- + Prosty montaż i elastyczne możliwości rozbudowy





„blueCompact pozwala mi elastycznie reagować na zmiany w moim przedsiębiorstwie”

Sandra Hoffmann  
Architekt





# blueSmart

## Nowe możliwości systemów dostępowych

blueSmart to nowa generacja elektronicznej kontroli dostępu – zaawansowany system łączy w sobie wygodne administrowanie złożonymi strukturami organizacyjnymi oraz współczesny design. Rozwiązanie to oferuje liczne korzyści wynikające z innowacyjnego zastosowania komponentów offline i online w ramach sieci wirtualnej. Dzięki rozbudowanej ofercie produktów system blueSmart można dynamicznie rozbudowywać, a jednocześnie jest on wystarczająco elastyczny, aby dopasować go do potrzeb małych lub średnich zakładów, dużych przedsiębiorstw oraz obiektów użyteczności publicznej.

**Przygotuj swoją firmę na przyszłe wyzwania i odkryj możliwości systemu blueSmart firmy Winkhaus!**

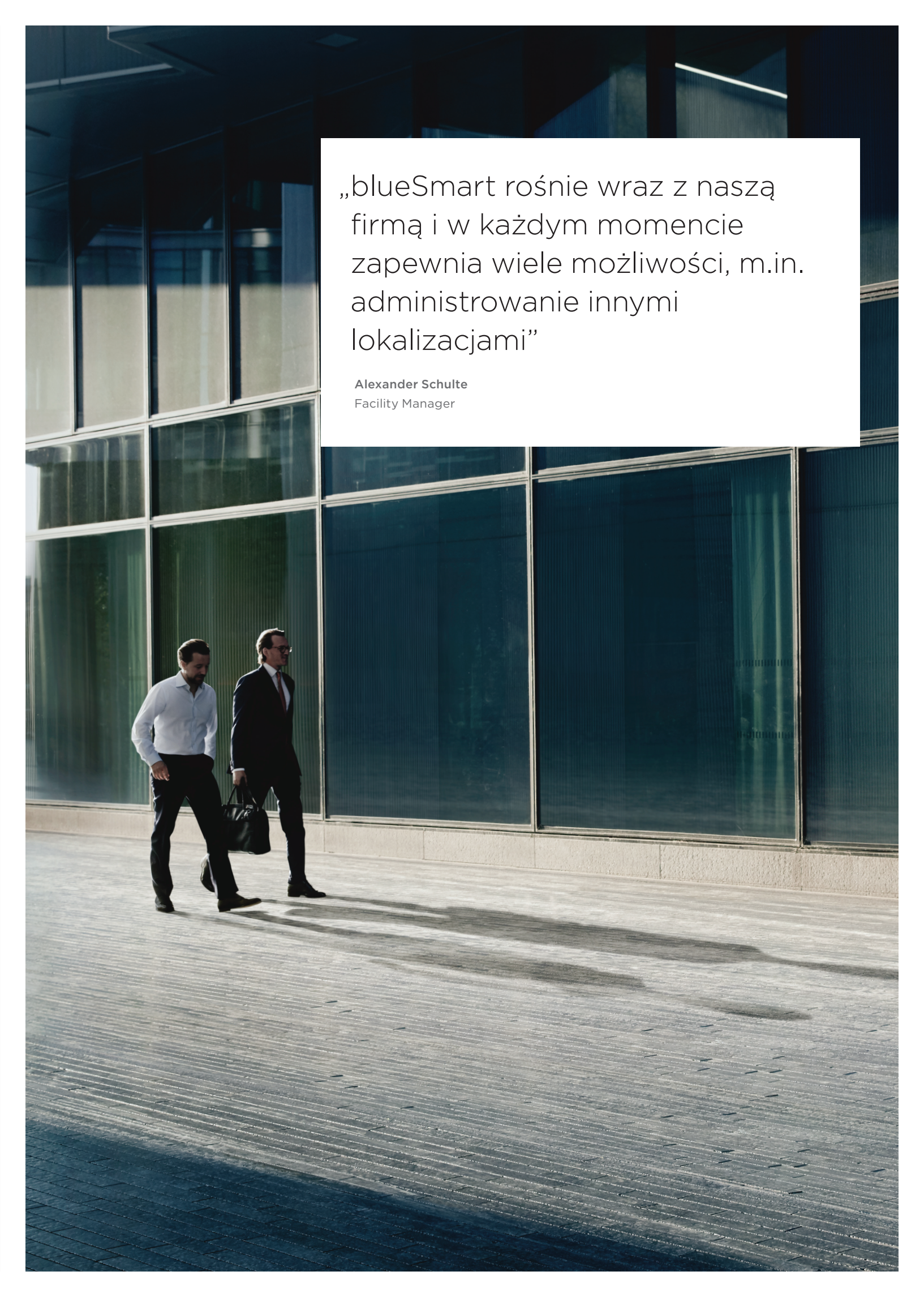
---

### Twoje korzyści

---

- + Ekonomiczne, elastyczne i bezpieczne rozwiązanie do obiektów każdej wielkości
- + Jeden elektroniczny klucz, który otwiera wszystkie drzwi (również szafki i kontenery biurowe)
- + Szybkie przesyłanie informacji przez sieć wirtualną
- + Obsługa za pomocą oprogramowania blueSmart: sterowanie, monitoring i kontrola
- + Aplikacja blueSmart: zdalne przydzielanie uprawnień dostępowych do wkładek/czytników
- + Prosty montaż/Możliwość zamontowania wkładek w każdym drzwiach
- + Liczne certyfikaty (VdS, SKG, ochrona przeciwybuchowa i przeciwpożarowa)



A photograph of two men walking on a paved plaza in front of a modern building with large glass windows. The man on the left is wearing a white shirt and dark trousers, while the man on the right is wearing a dark suit and glasses, carrying a black bag. The scene is brightly lit, with long shadows cast on the ground.

„blueSmart rośnie wraz z naszą firmą i w każdym momencie zapewnia wiele możliwości, m.in. administrowanie innymi lokalizacjami”

Alexander Schulte  
Facility Manager



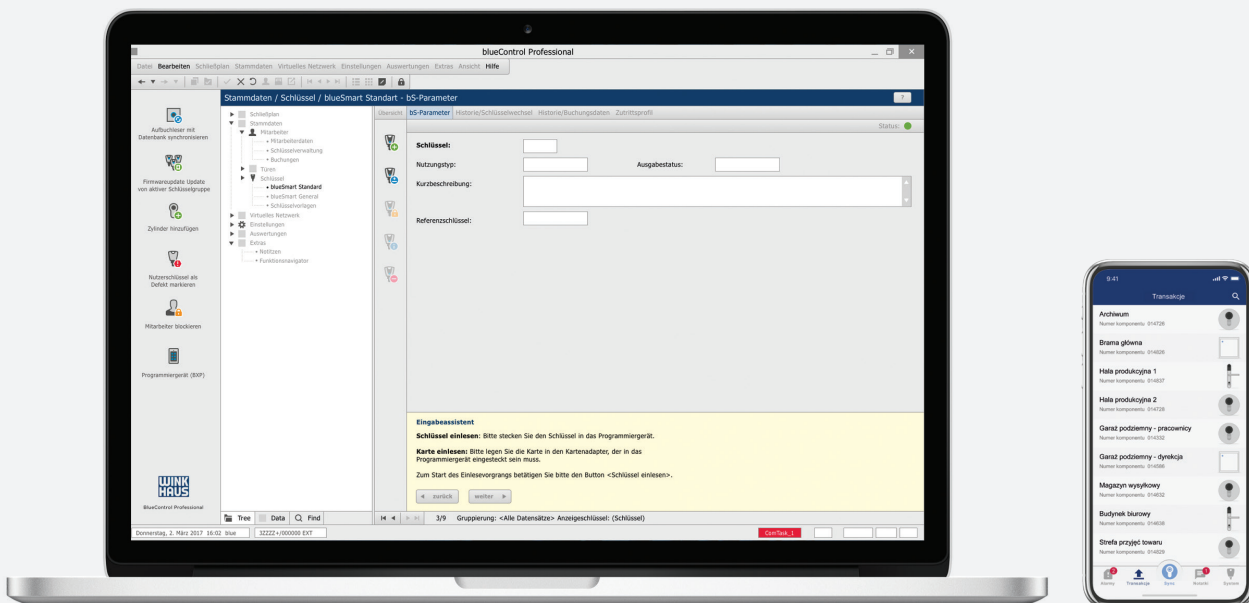
# blueSmart

## Oprogramowanie systemu blueSmart – dopasowane do struktury Twojej firmy!

Opracowane przez firmę Winkhaus modułowe pakiety oprogramowania blueControl są ważnym elementem elektronicznej organizacji dostępu. Stanowią one łącznik między systemem blueSmart i systemami zewnętrznymi: otwarta architektura oprogramowania zapewnia bezproblemowe połączenie z istniejącą infrastrukturą IT, np. z systemami HR, programami do rozliczeń w stołówce firmowej lub popularnymi rozwiązaniami front-office.

Aby zagwarantować możliwie najwyższy poziom bezpieczeństwa Twoich danych, oprogramowanie blueControl nie jest instalowane w chmurze, lecz na komputerze lub serwerze znajdującym się w Twoim przedsiębiorstwie. W ten sposób chronisz się przed niepowołanym dostępem do informacji zawartych w systemie dostępowym.

Ten jeden program wystarcza, by realizować wszystkie funkcje związane z planowaniem, zarządzaniem i organizacją dostępu w Twoim przedsiębiorstwie, w pełni wykorzystując potencjał tego zaawansowanego rozwiązania.



## blueControl Start

Oprogramowanie umożliwia małym/średnim zakładom sprawne wdrożenie elektronicznej kontroli dostępu. Wybierając blueControl Start (BCS), otrzymujesz bogaty pakiet funkcji podstawowych, gwarantujący proste zarządzanie systemem dostępowym. Intuicyjny interfejs użytkownika oraz przemyślane uproszczenia sprawiają, że obsługa tego pakietu będzie wyjątkowo łatwa. W razie potrzeby istnieje możliwość powierzenia czynności administrowania dostawcy systemu.



- + Dostępne wersje dla użytkownika końcowego (BCS) i sprzedawcy (BCS-H)
- + Dostawa oprogramowania łącznie z programatorem
- + Zarządzanie maksymalnie 5 systemami
- + Maks. 300 kluczy i 100 komponentów drzwiowych w jednym systemie
- + Możliwość rozbudowy do wersji blueControl Professional

## blueControl Start Virtual

Wersja blueControl Start Virtual (BCS-V) umożliwia małym/średnim firmom użytkowanie systemu dostępowego w ramach sieci wirtualnej. W przeciwieństwie do wersji blueControl Start ten pakiet umożliwia kombinację komponentów offline z czytnikami aktualizującymi online. Zaleta: elektroniczne komponenty systemu komunikują się ze sobą poprzez sieć wirtualną, ograniczając tym samym konieczność ręcznego programowania.



- + Dostępna wersja dla użytkownika końcowego (BCS-V)
- + Dostawa oprogramowania łącznie z programatorem
- + Możliwość rozbudowy każdego systemu do maks. 700 kluczy, 350 komponentów drzwiowych i 6 czytników aktualizujących
- + Możliwość rozbudowy do wersji blueControl Professional
- + W razie zmian uprawnień: mniej ręcznego programowania dzięki sieci wirtualnej

## blueControl Professional

blueControl Professional (BC Pro) służy do komfortowego zarządzania i wprowadzania zmian w złożonych systemach dostępowych, obejmujących komponenty offline, online i komponenty sieci wirtualnej, w dużych przedsiębiorstwach i obiektach użyteczności publicznej. Oprogramowanie posiada funkcje dostępne w wirtualnej wersji blueControl Start, ale można je rozbudować o dodatkowe moduły, takie jak „blueLine” do integracji komponentów online, oraz „Sieć wirtualna” do aktywowania funkcji blueSmart w sieci wirtualnej.



- + Dostępna wersja dla użytkownika końcowego (BC Pro)
- + System do 1000 kluczy z możliwością rozbudowy do maks. 196 000 kluczy i komponentów drzwiowych
- + Zdalne nadawanie uprawnień i programowanie przez aplikację
- + Inteligentne zarządzanie bateriami
- + Możliwość połączenia z innymi systemami
- + Dostępne dodatkowe moduły spełniające inne wymagania

## Przegląd wersji oprogramowania i możliwości kombinacji

By zapewnić efektywny przebieg procesów w przedsiębiorstwach, systemy dostępowe Winkhaus i oprogramowanie do ich obsługi (aplikacje blueCompact i blueSmart oraz pakiety blueControl Start, blueControl Start Virtual oraz blueControl Professional) umożliwiają szybkie dopasowanie do indywidualnych wymagań. Dotyczą one kwestii takich jak komfort, łatwość użytkowania, bezpieczeństwo i długoterminowa oszczędność kosztów. Dodatkową zaletą jest możliwość instalowania tylko określonych modułów. Dzięki temu oprogramowanie jest zawsze tak rozbudowane, jak to jest konieczne, i tak funkcjonalne, jak to jest możliwe.

|                                                                      |
|----------------------------------------------------------------------|
| Asystent wprowadzania danych                                         |
| Zarządzanie profilami czasowymi wkładek                              |
| Dostępne różne wersje językowe                                       |
| Protokołowanie zdarzeń we wkładce (2000)                             |
| Zarządzanie ponad 25 wkładkami i 99 kluczami                         |
| Podłączenie urządzenia programującego przez TCP/IP                   |
| Zarządzanie planem uprawnień dostępowych przez sieć wirtualną        |
| Przesyłanie zdarzeń dostępowych przez sieć wirtualną                 |
| Informacja zwrotna o stanie naładowania baterii przez sieć wirtualną |
| Możliwość zarządzania ponad 100 komponentami blueSmart               |
| Możliwość zarządzania ponad 300 użytkownikami                        |
| Wersja serwer/klient (BCS-V maks. jeden klient)                      |
| Zarządzanie maksymalnie 6 czytnikami aktualizującymi                 |
| Zdalne uprawnienie kluczy aktywnych                                  |
| Zdalne programowanie za pośrednictwem kluczy aktywnych               |
| Zarządzanie ponad 6 czytnikami aktualizującymi i czytnikami online   |
| Przesyłanie zmian w konfiguracji przez polecenia na kluczu           |
| Więcej niż jeden identyfikator na użytkownika                        |
| Zastosowanie polecenia blokowania w sieci wirtualnej                 |
| Zarządzanie systemami mechanicznymi                                  |
| Zasada logowania 2- lub 3-osobowego                                  |
| Podłączenie do systemów sterowania budynkiem                         |
| Wizyty gości w obiekcie                                              |
| Import danych personelu                                              |
| Moduł hotelowy                                                       |
| Interfejs TCP/IP, np. do podłączenia obcych systemów                 |



## Komponenty blueSmart

### Każda część pasuje do systemu

Elektroniczne rozwiązania dostępowe Winkhaus bazują na idealnie dopasowanych komponentach, co powoduje łatwość rozbudowy systemu w każdym momencie. To wyróżnia naszą ofertę na tle innych systemów elektronicznych. Poniżej zamieściliśmy krótki przegląd bogatego asortymentu produktów Winkhaus.







Czytnik online, design Siedle, z klawiaturą dotykową



Programator



Szyld zewnętrzny, bezpieczny



Czytnik do zamków szafkowych



Czytnik aktualizujący, design Elcom



Czytnik aktualizujący, design Siedle, z ekranem dotykowym

## Jeden partner w każdej sprawie

W firmie Winkhaus pracownicy ze wszystkich oddziałów mają wspólny cel, jakim jest zadowolenie naszych klientów.

Wybierając nas na swojego partnera, Twoja firma będzie optymalnie przygotowana na wszelkie ewentualności. Niezależnie od tego, czy chodzi o doradztwo, projektowanie, realizację, naprawę czy konserwację systemu dostępowego i oprogramowania, zawsze zapewniamy otwarty dialog, podczas którego identyfikujemy wymagania klientów i wspólnie określamy warunki do przygotowania najlepszego rozwiązania.

W ramach indywidualnej obsługi klienta nasi technicy serwisowi udzielają wsparcia podczas instalacji systemu dostępowego i szkolenia użytkowników. W razie pytań lub problemów związanych z systemem możesz w każdej chwili skontaktować się z naszym działem obsługi klienta. Tam uzyskasz niezbędną pomoc. Oprócz tego tworzymy i rozwijamy sieć przeszkolonych i wykwalifikowanych sprzedawców, którzy zapewniają sprawną obsługę zleceń serwisowych.



Jeśli chcesz dowiedzieć się więcej o ofercie systemów dostępowych marki Winkhaus, zapraszamy na naszą stronę internetową.

[winkhaus.pl](http://winkhaus.pl)





WINK  
HAUS

WINK  
HAUS



Winkhaus Polska Beteiligungs  
spółka z ograniczoną odpowiedzialnością sp.k.

ul. Przemysłowa 1  
PL-64-130 Rydzyna  
T +48 65 52 55 700  
F +48 65 52 55 800

winkhaus.pl  
winkhaus@winkhaus.pl