

Wilgoć na oknach

Częste skraplanie pary na krawędzi szyby prowadzi do zniszczenia ramy okiennej oraz powstawania szkodliwej dla zdrowia pleśni !!!

W poważnym stopniu przyczyną tego zjawiska jest stosowanie w przestrzeni międzyszybowej metalowych ramek dystansowych.



Recepta - „ciepła ramka” SGG SWISSPACER firmy GLASPOL Saint-Gobain

Wychodząc naprzeciw problemom z kondensacją pary wodnej na obrzeżach szyb, powstających na styku ramki metalowej z szybą, firma GLASPOL Saint-Gobain wprowadziła „ciepłą ramkę” SGG SWISSPACER

Ciepła ramka SGG SWISSPACER „zatrzymuje” ciepło i podnosi temperaturę na krawędzi szyby o około 6°C. W rezultacie czego obniża ryzyko wystąpienia wykraplania pary wodnej na szybie wewnątrz pomieszczenia.



Ramka międzyszybowa SGG SWISSPACER wykonana jest z wysokiej jakości materiałów organicznych zoptymalizowanych termicznie, wzmocnionych włóknem szklanym, oklejonym po zewnętrznej stronie ekstremalnie cienką folią ze stali nierdzewnej lub aluminium. Folia zapewnia bardzo dobre przywieranie uszczelniaczy mocujących szyby a tym samym zapewnia hermetyczność przestrzeni międzyszybowej dla gazów, jak i pary wodnej.

Przy zbliżonych cenach stosowanych ramek, parametry cieplne i mechaniczne ramki międzyszybowej SGG SWISSPACER znacznie przewyższają parametry ramek aluminiowych.

MATERIAŁ	Przenikanie ciepła [W/mk]
SGG SWISSPACER	0,16
Szkoło float	1
Stal szlachetna	15
Stal ocynkowana	50
Aluminium	160

Im niższa wartość tym lepsze właściwości izolacyjne

SGG SWISSPACER jest najlepszym produktem wśród „ciepłych ramek” poprawiając współczynnik U okna nawet o 10%

Dzięki szerokiej gamie barw, estetycznej, matowej powierzchni bez metalicznych odbić i refleksów, a także wysokiej jakości materiału z którego jest wykonany SGG SWISSPACER, można optymalnie zaprojektować każde okno i każdą fasadę.



Warto mieć szyby z ciepłą ramką SGG SWISSPACER firmy GLASPOL Saint-Gobain

GLASPOL należąc do grupy Saint-Gobain Glass Solutions - sieci zakładów przetwarzających szkło w Europie. Firma ma tym samym dostęp do wiedzy technicznej na poziomie międzynarodowym i wprowadza na rynek szereg produktów innowacyjnych. Ciepła ramka dystansowa SGG SWISSPACER przekonała w UE ogromną rzeszę Klientów i od 10 lat nie oddaje pozycji lidera, dzięki świetnym właściwościom technicznym i estetycznym, zostawiając w tyle wszystkie inne rozwiązania.

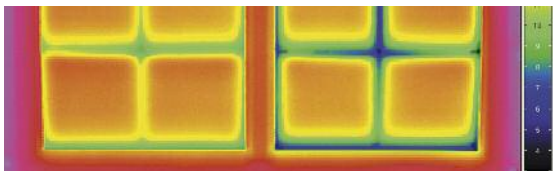
■ NOWA ESTETYKA OKIEN

- SGG SWISSPACER posiada jedyną w swoim rodzaju matową powierzchnię odporną na działanie promieni UV
- SGG SWISSPACER to paleta kilku kolorów, którą można dobrać do koloru okna

■ IZOLACJA CIEPLNA

- podwyższona wartość współczynnika przenikania ciepła U_w okien do 8% zgodnie z EN ISO 10077
- brak mostka termicznego na krawędziach szyb zespolonych,
- wyższy komfort termiczny w pobliżu okien

Mniejsze ryzyko wystąpienia kondensacji pary wodnej na powierzchni szyby, dzięki podwyższeniu temperatury na krawędzi przeszklenia.



Wyniki badań kamerami termowizyjnymi w 100% potwierdzają słusność zastąpienia metalu nowoczesnym „ciepłym” materiałem.

- SGG SWISSPACER posiada certyfikat potwierdzający charakter „ciepłej ramki”
- Szyby z SGG SWISSPACER przechodzą testy na szczelność w Instytutach Europejskich takich jak IFT Rosenheim i MPA Darmstadt.

www.cieplaramka.com
www.szybydookien.com

The advertisement features a person's hands holding a rectangular window frame against a clear blue sky. The text is overlaid on the image. At the top, 'OKNA bez wilgoci' is written in large white letters. Below it, 'PROMOCJA' is written in white letters on an orange banner. At the bottom, 'z ramką międzyszybową SGG SWISSPACER' is written in white, followed by 'firmy GLASPOL Saint-Gobain' in smaller white text.

OKNA bez wilgoci

PROMOCJA

z ramką międzyszybową
SGG SWISSPACER
firmy GLASPOL Saint-Gobain

Warto mieć szyby z ciepłą ramką SGG SWISSPACER firmy GLASPOL Saint-Gobain

GLASPOL należąc do grupy Saint-Gobain Glass Solutions - sieci zakładów przetwarzających szkło w Europie. Firma ma tym samym dostęp do wiedzy technicznej na poziomie międzynarodowym i wprowadza na rynek szereg produktów innowacyjnych. Ciepła ramka dystansowa SGG SWISSPACER przekonała w UE ogromną rzeszę Klientów i od 10 lat nie oddaje pozycji lidera, dzięki świetnym właściwościom technicznym i estetycznym, zostawiając w tyle wszystkie inne rozwiązania.

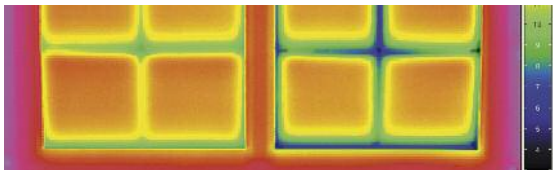
■ NOWA ESTETYKA OKIEN

- SGG SWISSPACER posiada jedyną w swoim rodzaju matową powierzchnię odporną na działanie promieni UV
- SGG SWISSPACER to paleta kilku kolorów, którą można dobrać do koloru okna

■ IZOLACJA CIEPLNA

- podwyższona wartość współczynnika przenikania ciepła U_w okien do 8% zgodnie z EN ISO 10077
- brak mostka termicznego na krawędziach szyb zespolonych,
- wyższy komfort termiczny w pobliżu okien

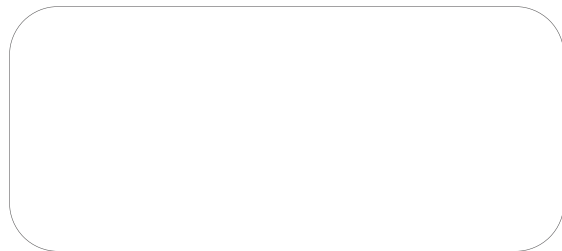
Mniejsze ryzyko wystąpienia kondensacji pary wodnej na powierzchni szyby, dzięki podwyższeniu temperatury na krawędzi przeszklenia.



Wyniki badań kamerami termowizyjnymi w 100% potwierdzają słusność zastąpienia metalu nowoczesnym „ciepłym” materiałem.

- SGG SWISSPACER posiada certyfikat potwierdzający charakter „ciepłej ramki”
- Szyby z SGG SWISSPACER przechodzą testy na szczelność w Instytutach Europejskich takich jak IFT Rosenheim i MPA Darmstadt.

www.cieplaramka.com
www.szybydookien.com



OKNA bez wilgoci



z ramką
międzyszybową
SGG SWISSPACER
firmy GLASPOL Saint-Gobain